

PROVA — Da un aggressivo cantiere francese nasce il Dynamique 80, un interessante ventiquattro metri. Alla linea moderna fanno riscontro interni eleganti, ben realizzati e razionali. Ma il punto forte sono le prestazioni e le dotazioni che lo rendono un autentico.....

Cruising maxi



di GUIDO ZANELLA

Un bel maxi da crociera, sogno molto proibito per molti: non però irraggiungibile, quando si riesce a trovare una barca pensata per

non essere troppo costosa, dal progetto moderno e soprattutto realizzato in serie. Veloce, con interni davvero progettati per navigare a lungo, lontano dai porti e le tentazioni della costa. Il cantiere Dynamique in Francia ha raggiunto la noto-



DYNAMIQUE 80

La dotata cucina è realizzata nel corridoio di passaggio verso poppa. È spaziosa e comoda da usare

rietà cominciando a costruire grandi scafi in vetroresina, caratterizzati tutti dall'invogliante binomio velocità-comfort, accoppiato a costi contenuti e decisamente concorrenziali.

Adesso, non senza una certa febbre di gigantismo è in cantiere un 110 piedi, di cui è già stato realizzato lo stampo con la previsione di costruirne una quindicina di esemplari destinati a navigare in tutto il mondo. Affrontare la costruzione dello stampo per una unità del genere non è certo impegno da poco, ma al cantiere piace questa scommessa, e del resto è un

passo che ha già fatto con le barche più piccole, come l'80 piedi che presentiamo e attuale ammiraglia, che lo pone all'avanguardia tecnologica.

Carena

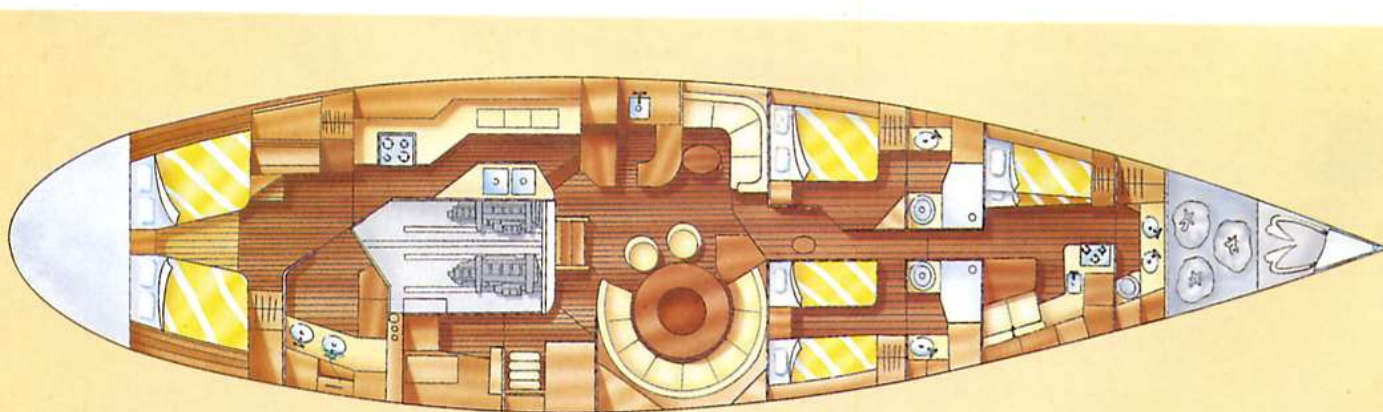
È firmata dal duo Joubert/Nivelt ed è realizzata interamente in sandwich di balsa, che viene tagliata a quadretti e resinata in modo che si formino delle celle separate. Con questo sistema eventuali infiltrazioni d'acqua non si diffondono se non che per una piccola superficie. Le linee d'acqua sono molto vicine a quelle di un maxi da regata, del resto anche il dislocamento è molto simile, e questo promette ottime performance in tutte le condizioni, senza timore per la sicurezza. Da segnalare in particolare che il pescaggio, nonostante la dimensione della barca è limitato a soli 2 metri.

Interni

Il notevole volume a disposizione, ottenuto senza forzature della coperta che si mantiene piacevole e filante, consente di distribuire in modo gradevole gli interni, che sono naturalmente semicustom. Due gli schemi base, uno con grande matrimoniale a poppa (come nella barca in prova), ed uno con due doppie, adatto al charter. Peccato che manchi anche un accesso indipendente alla cabina poppiera. Fanno spicco la grande sala macchine dove trovano agevolmente posto la lavatrice, il banco di lavoro, il dissalatore, il generatore, i quattro gruppi frigoriferi: è il cuore di una barca con un elenco di dotazioni fornitissimo. A



Qui a fianco il mobile bar che impreziosisce la dinette con un tocco frivolo. Sotto, il pianetto standard della versione armatoriale. In questo caso la cabina di poppa ha comunque due letti per una maggiore versatilità nelle lunghe navigazioni.





Il tavolo circolare della dinette si presta ad accogliere un gran numero di persone. Tutto il quadrato è particolarmente luminoso grazie alle ampie finestrate realizzate sulla piccola tuga, che all'esterno non appesantisce la linea. Il legno impiegato è Teak di Birmania, le finiture appaiono di pregio ed in sintonia con le dimensioni della barca.

DYNAMIQUE 80

La enorme cabina di poppa. Una vera armatoriale dalle dimensioni di un monolocale cittadino. Inutile dire che ha anche un grande bagno con cabina doccia separata. In questo caso il letto è unico e centrale.

centro barca la grande dinette circolare con un angolo bar, la cucina è nel corridoio verso poppa con congelatore da 170 litri e frigo da 330. L'equipaggio ha un comodissimo alloggio indipendente a prua con bagno e cucina separata, dotato di accessori come il condizionatore d'aria (come il resto della barca) e la televisione con videoregistratore. La qualità delle finiture non fa rimpiangere blasoni più noti, il legno è teak della Birmania.

Coperta e pozzetto

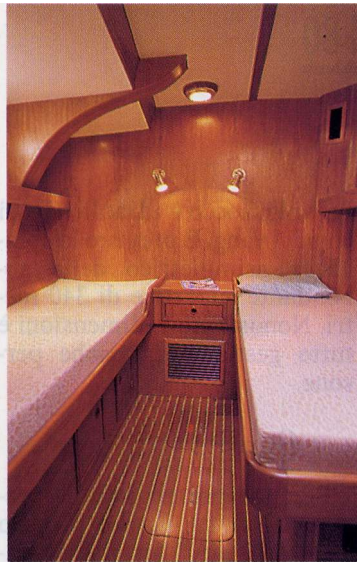
La linea della coperta è pulita, il pozzetto è in posizione avanzata e questo libera la zona poppiera, molto gradevole da vivere in navigazione. Il progetto prevede sia la randa, sia il fiocco avvolgibile e questo rende possibile il governo della barca dal pozzetto, aiutati da sedici winch self tailing di cui due con comando idraulico. È quindi tutto pensato in modo che sia facile da usare anche da un equipaggio ridotto. Tutta la zona a prua dell'albero è interrotta solo dagli indispensabili osteriggi, ma resta piacevolmente sgombra, e diventa un

prendisole ideale in rada, pur restando sicura in navigazione. La poppa della barca in prova era gravata da una piattaforma un po' demodé, alla quale sarebbe preferibile un più moderno e gradevole spoiler.

Piano velico

Il Dynamique 80 è armato a sloop, eventualmente a cutter. Le proporzioni del piano velico sono moderne e la superficie è molto generosa a garanzia di prestazioni elevate anche con poco vento. L'albero a tre crocette è un Reckmann ben rifinita e robusto, con avvolgiranda idraulico incorporato, anche





A sinistra l'alloggio separato per l'equipaggio, con angolo cucina e bagno. Può essere così completamente indipendente. A fianco una delle cabine ospiti.



Sopra, il tavolo da carteggio, gli strumenti trovano posto in posizione ben visibile davanti al navigatore. Alle spalle, il quadro elettrico di controllo e la enorme sala macchine (foto a fianco) dove trovano posto tutti gli impianti.

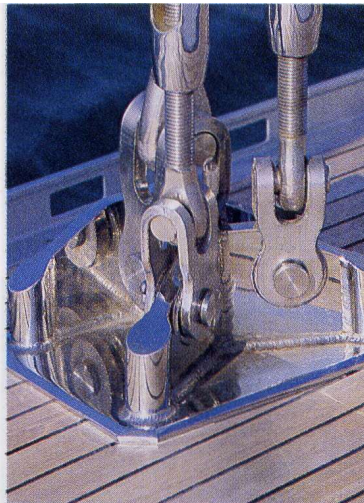
DYNAMIQUE 80

l'avvolgifiocco è idraulico, così come il vang. È previsto lo spinaker asimmetrico della abbondante superficie di 340 metri. Nonostante le dimensioni è tutto gestibile da poche persone.

Qualità nautiche

Pur non pretendendo le prestazioni di un vero e proprio maxi a 70 piedi Ior, il Dynamique 80 può vantare un passo che chi è abituato alle normali barche da crociera difficilmente può immaginare. A suo agio con ariette leggere, con le quali riesce a camminare quando normalmente si pensa ad avviare il motore, quando il vento è più teso mette in evidenza un comfort che solo con le grandi dimensioni si può raggiungere, dovuto ad un impatto sull'onda ed una inerzia che tranquillizzano anche il neofita più ansioso. Pur non essendo particolarmente complessa l'attrezzatura di coperta ogni regolazione è facile; infatti con vele delle dimensioni di quelle dell'80 è fa-

Alcuni particolari della coperta mettono in evidenza la qualità delle attrezzature e la loro robustezza. I winch sono self tailing cromati, il salpaancore è un Lofrans, le lande sono costruite appositamente in acciaio inox. Nella foto sotto la capottina che protegge il pozzetto quasi integralmente.





cile trovarsi in difficoltà nel mettere a punto la barca. Per questo non è da disdegnare l'armamento con il piano a cutter che offre un maggior frazionamento. Molto buona la navigazione a motore, grazie ai 240 cv installati si raggiungono anche i dodici nodi, in più la doppia motorizzazione agevola le manovre e dà maggiore sicurezza. Avere due motori è più costoso e complesso, ma su una barca con vocazioni oceaniche come il Dynamique 80 è sicuramente più tranquillizzante. Da comprendere nelle qualità nautiche la razionalità degli interni. Non resta che consigliare agli amanti della crociera veloce l'esame della gamma Dynamique, anche nei modelli più piccoli, il 47, il 52 e il 62, che tutta insieme promette di avere caratteristiche molto interessanti alle quali si abbina una politica dei prezzi all'interno della quale si possono fare piacevoli scoperte.



Una dote da non trascurare è la grande velocità e manovrabilità a motore con cui è facile raggiungere i dodici nodi. Qui a fianco una vista parziale del bagno armatoriale. La finitura bianca risulta gradevole e luminosa, oltre che facile da pulire.



Scheda tecnica

Imbarcazione **Dynamique 80**; progetto **Joubert/Nivelt**; costruttore **Dynamique Yachts** z.a. Andilly, 17230 France, telefono 0033/46014012.

Generalità

Tipo di imbarcazione **sloop/cutter**; materiale di costruzione **vtr/sandwich di balsa**; lunghezza ft **m 24**; lunghezza al gall. **m 21,84**; larghezza **m 5,50**; immersione **m 2**; dislocamento **kg 35000**; zavorra **kg 16000**; motorizzazione **2x120 cv Perkins** 6 cil con eliche **max prop**; serbatoio acqua **lt 3000**; gasolio **lt 2200**; cabine **4**; bagni **4**; posti letto **8/10**; superficie velica **mq 288**; randa **mq 93**; genoa **mq 195**; trinchetta **mq 52**; spinnaker asimmetrico **mq 340**.

Indici di prestazione

Slanci della carena
LOA/LWL = **1,09**
Finezza della carena
BWL/LWL = **0,219**
Rapporto di zavorra
(Z/Δ)100 = **45**
Indice di stabilità di forma
SA×H/(BWL)³ = **78,1**
Superficie velica per tonnellate
Sa/Δ = **8,022**
Potenza motrice per tonnellata
HP/Δ = **6,85**
Numero di Bruce
√SA²/Δ = **0,51**
Dislocamento relativo
Δ/(LWL)³ = **3,35**
Velocità limite teorica
2,54 √LWL = **nodi 11,87**

Pro

Pescaggio ridotto
Impiantistica e dotazioni
Facilità di manovra
Sala macchine

Contro

Plancetta di poppa
Cabina di poppa senza accesso indipendente